

# Urlopy związane z rodzicielstwem i przepływy a rynku pracy

Olga Zajkowska\* i Katarzyna Saczuk\*\*

\* Uniwersytet Warszawski

\*\*Szkoła Główna Handlowa i Uniwersytet Warszawski

# Rola urlopów związanych z rodzicielstwem

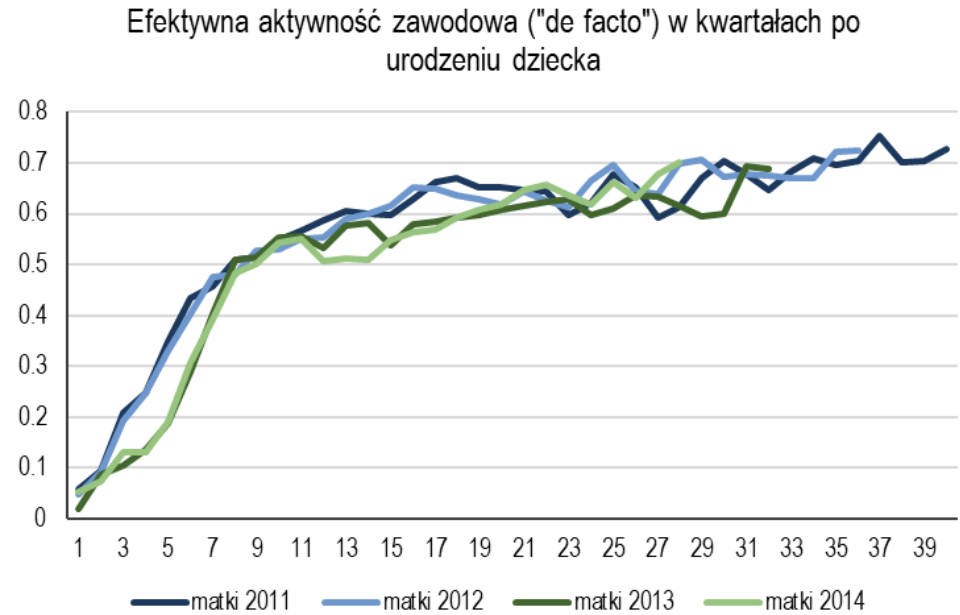
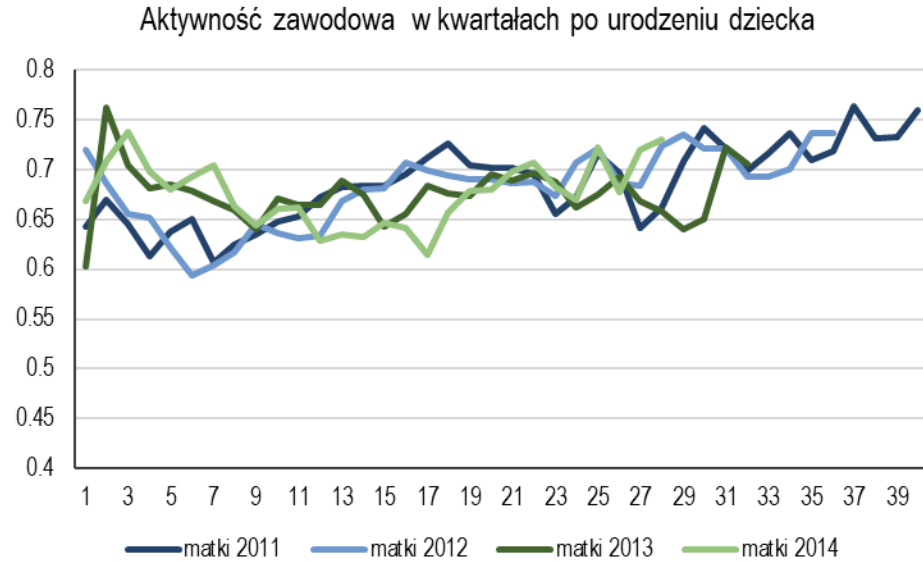
Literatura przedmiotu relatywnie obszerna

- Łączenie ról zawodowych i rodzinnych
- Ciągłość zatrudnienia
- Zdrowie i dobrostan matek i dzieci
- Dyskusja dotycząca długości przysługujących urlopów
- Rola ojców

Problem pomiaru

- Ocena efektywności tych narzędzi zależy od klasyfikacji osób przebywających na urloпах związanych z rodzicielstwem jako pracujące lub nieaktywne zawodowo.

# Urlopy związane z macierzyństwem a definicja aktywności zawodowej



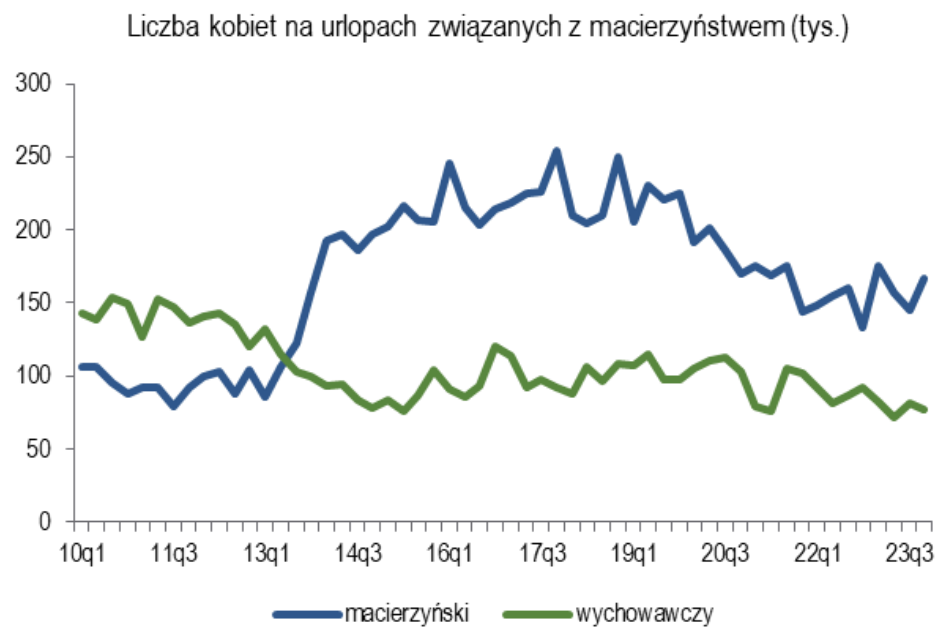
# Estymacja przepływów w oparciu o BAEL – wybrane wyzwania metodologiczne

- Panel rotacyjny
- Wycieranie panelu (*attrition*)
- Przepływy nie sumują się do stanów
- NSP 2021
- 4 stany – poza zatrudnieniem „de facto” (E), bezrobociem (U) i nieaktywnością(I) wydzielony stan urlopów związanych z rodzicielstwem (L) -macierzyńskim, rodzicielskimi wychowawczym
- 5 stanów – rozdzielone urlopy macierzyńskie i wychowawcze (urlopy macierzyńskie i rodzicielskie jako jeden stan)

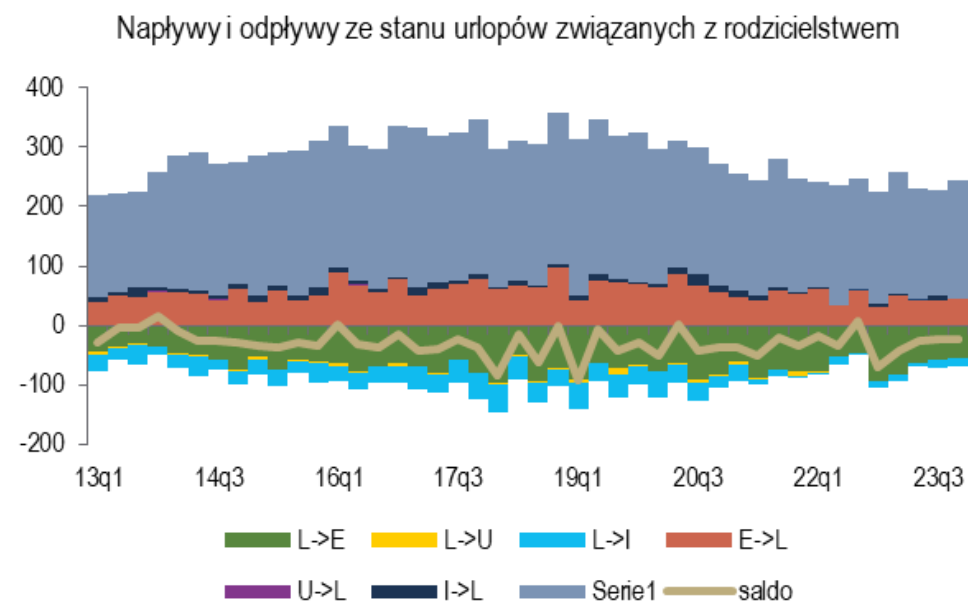
# Rekalibracja wag

- Donovan, Lu i Schoellman (2023)
- Iterative proportional fitting (IPF)  
2 wektory: (czas, zmienne kalibracyjne BAEL), (czas, status na rynku pracy)
- Przedział wiekowy rekalibracji 15-74, kobiety i mężczyźni
- Stata 18, *survwgt rake*
- Zmienne kalibracyjne
  - Wg metodologii Eurostatu wiek (12 grup), płeć
  - Dodatkowy wymiar: miasto-wieś
  - Dodatkowy wymiar: NUTS2
  - Dodatkowy wymiar: wykształcenie

# Urlopy związane z rodzicielstwem – skala zjawiska



ZUS, 1q2010-4q2023,



BAEL, 1q2013-4q2023,

# Znaczenie zmiennych kalibracyjnych

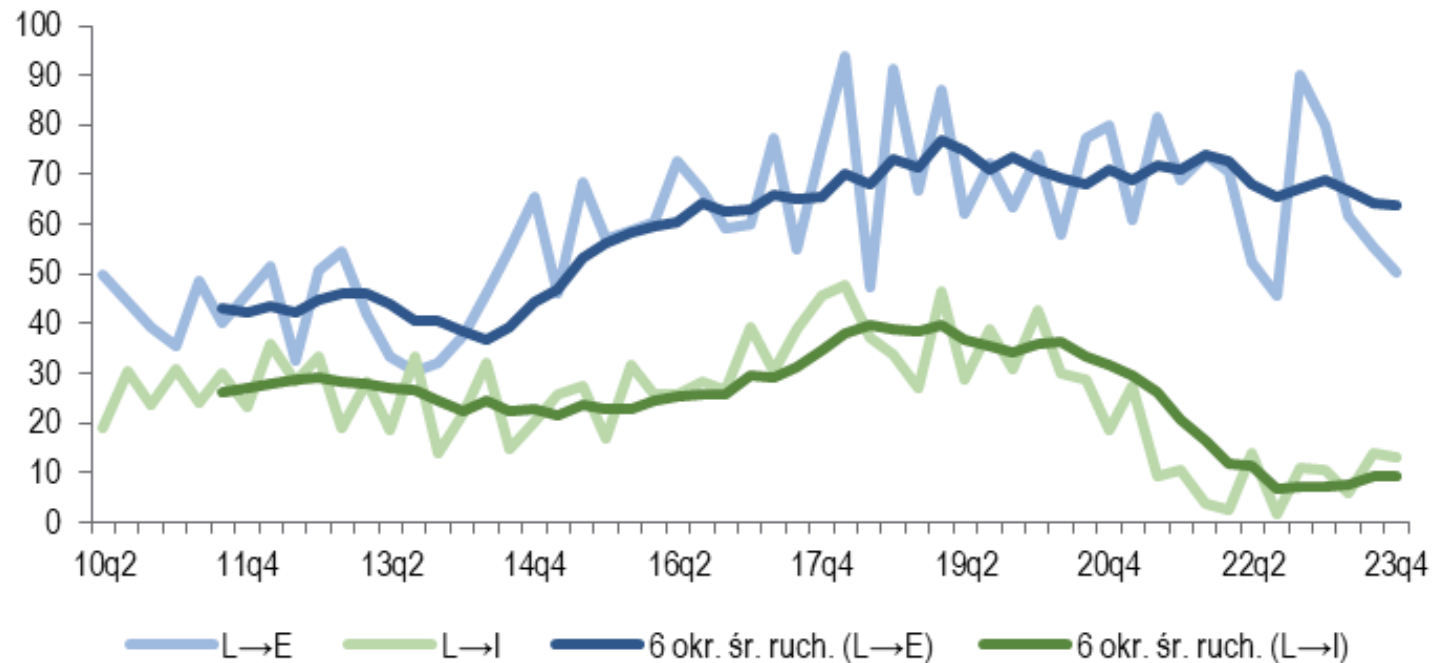
BAEL, 1q2010-4q2023, kobiety 20-44 lata



# Natężenie odpływów ze stanu urlopów związanych z rodzicielstwem

BAEL, 1q2010-4q2023, kobiety 20-44 lata

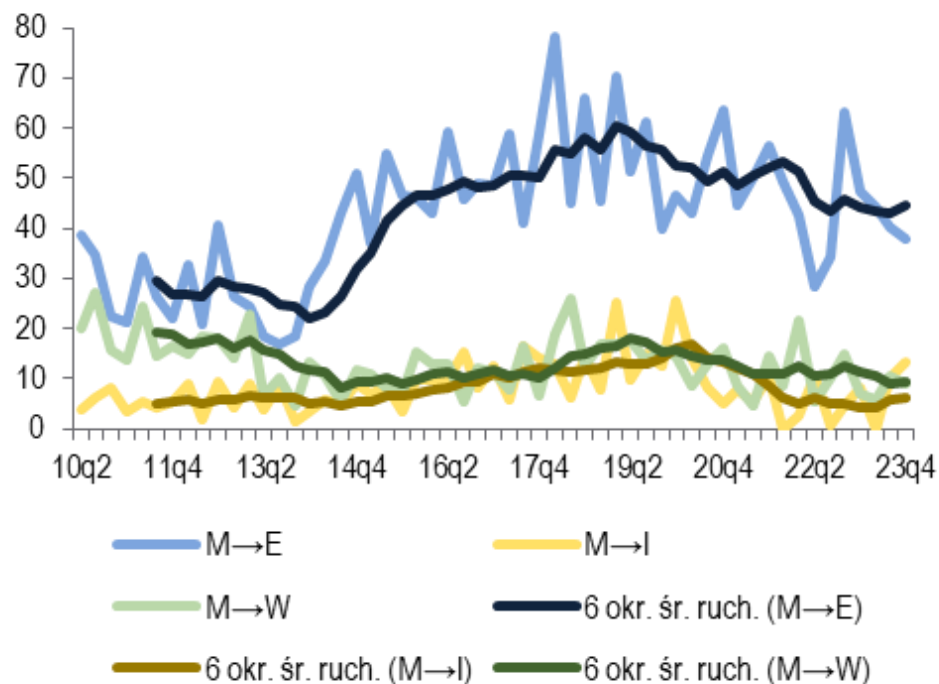
Przepływy ze stanu urlopów do stanów zatrudnienia i nieaktywności



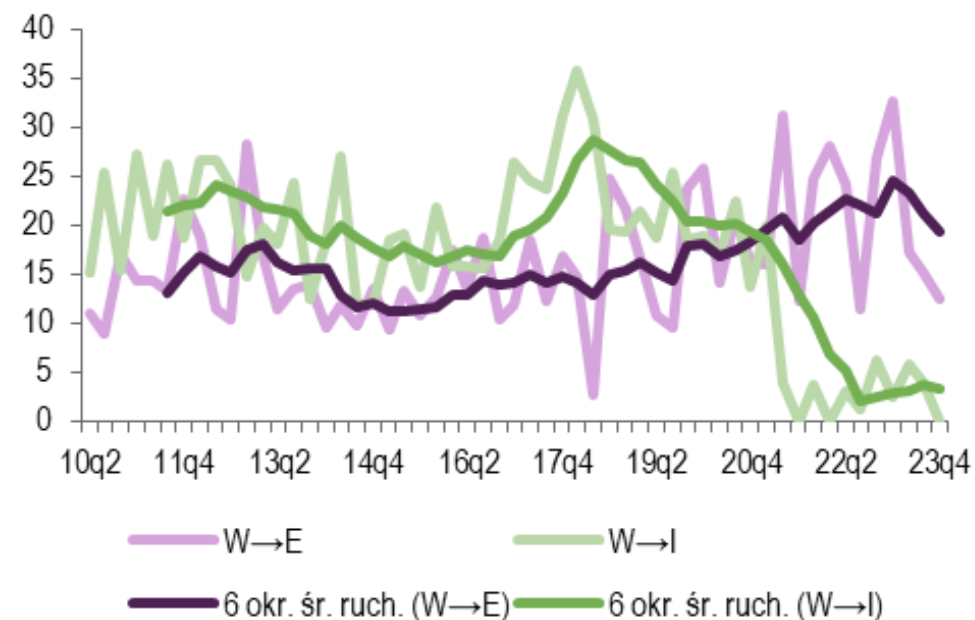


# Rozróżnienie urlopów macierzyńskich i wychowawczych

Urlopy macierzyńskie - przepływy do zatrudnienia "de facto", urlopów wychowawczych i nieaktywności



Urlopy wychowawcze - przepływy do zatrudnienia "de facto" i nieaktywności



BAEL, 1q2010-4q2023, kobiety 20-44 lata

# Wnioski

## Metodologia

- Dodatkowe zmienne w kalibracji wag dają precyzyjniejsze wyniki, ale różnice są nieznaczne

## Polityka rynku pracy

- Wydłużenie urlopów macierzyńskich w 2013 zwiększyło intensywność przepływów ze stanu urlopów macierzyńskich do stanu zatrudnienia