

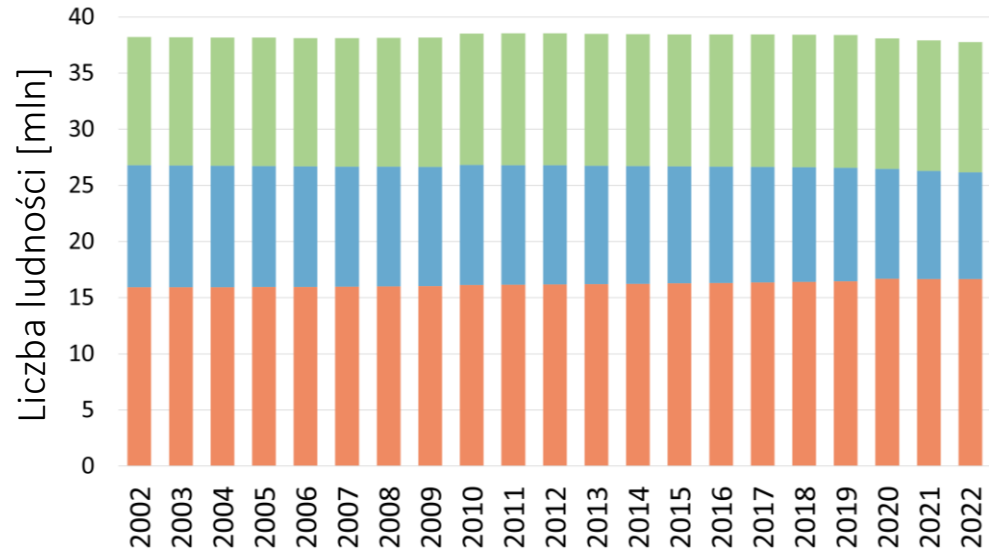
Dostęp do przedszkoli a zmiany rozmieszczenia ludności

Agnieszka Gajda
Karolina Piech

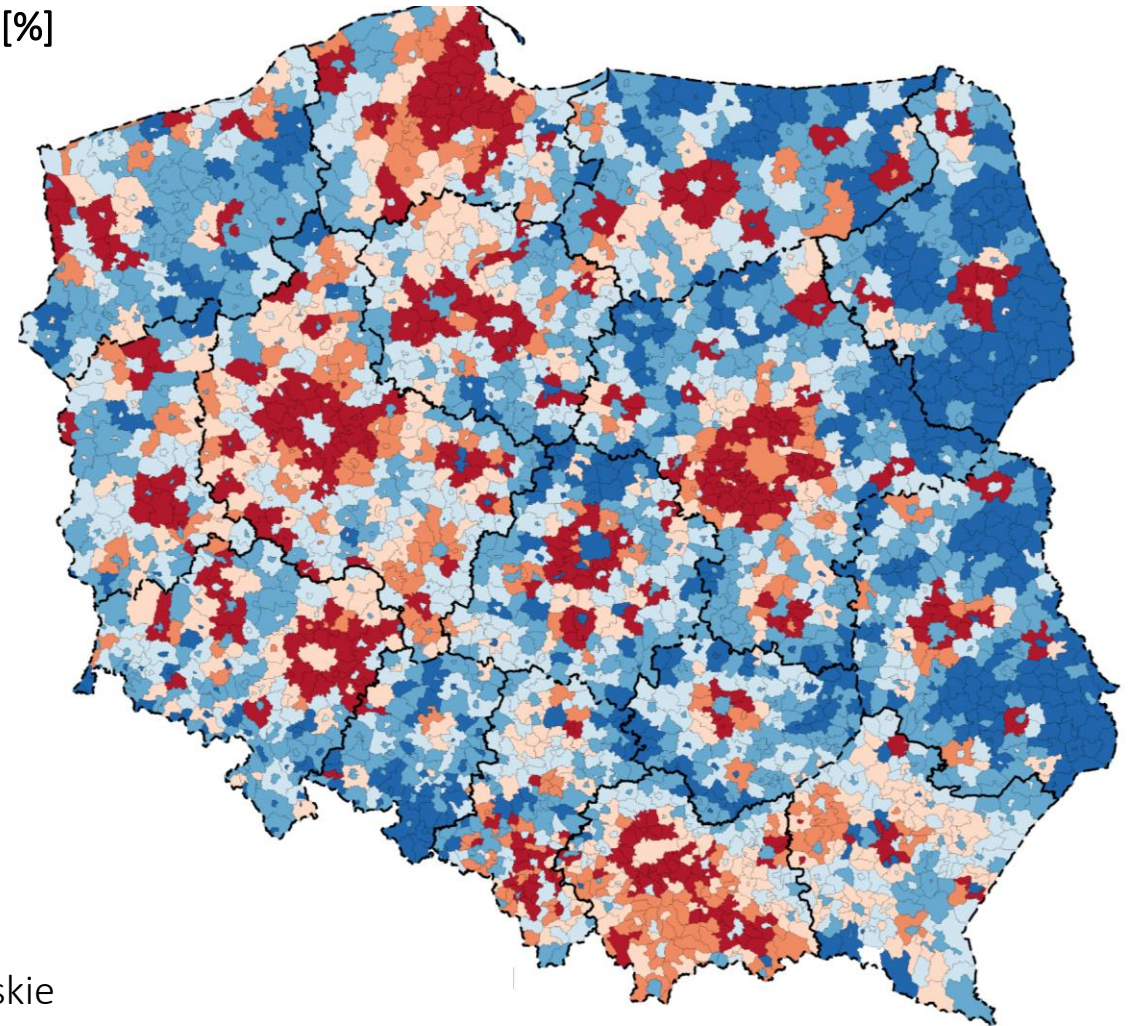
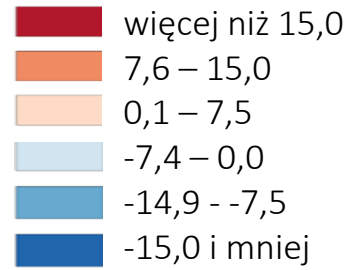


Ilu nas jest?

Poza ośrodkami
metropolitalnymi liczba
ludności generalnie spada.



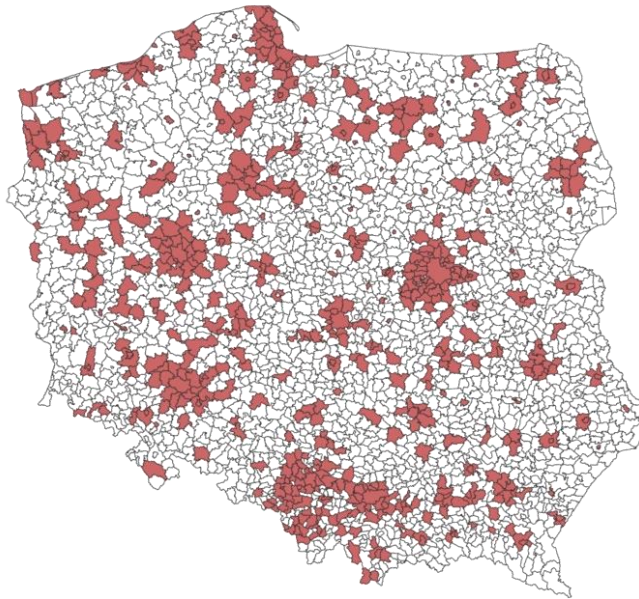
Zmiana liczby ludności
w latach 2002-2022 [%]



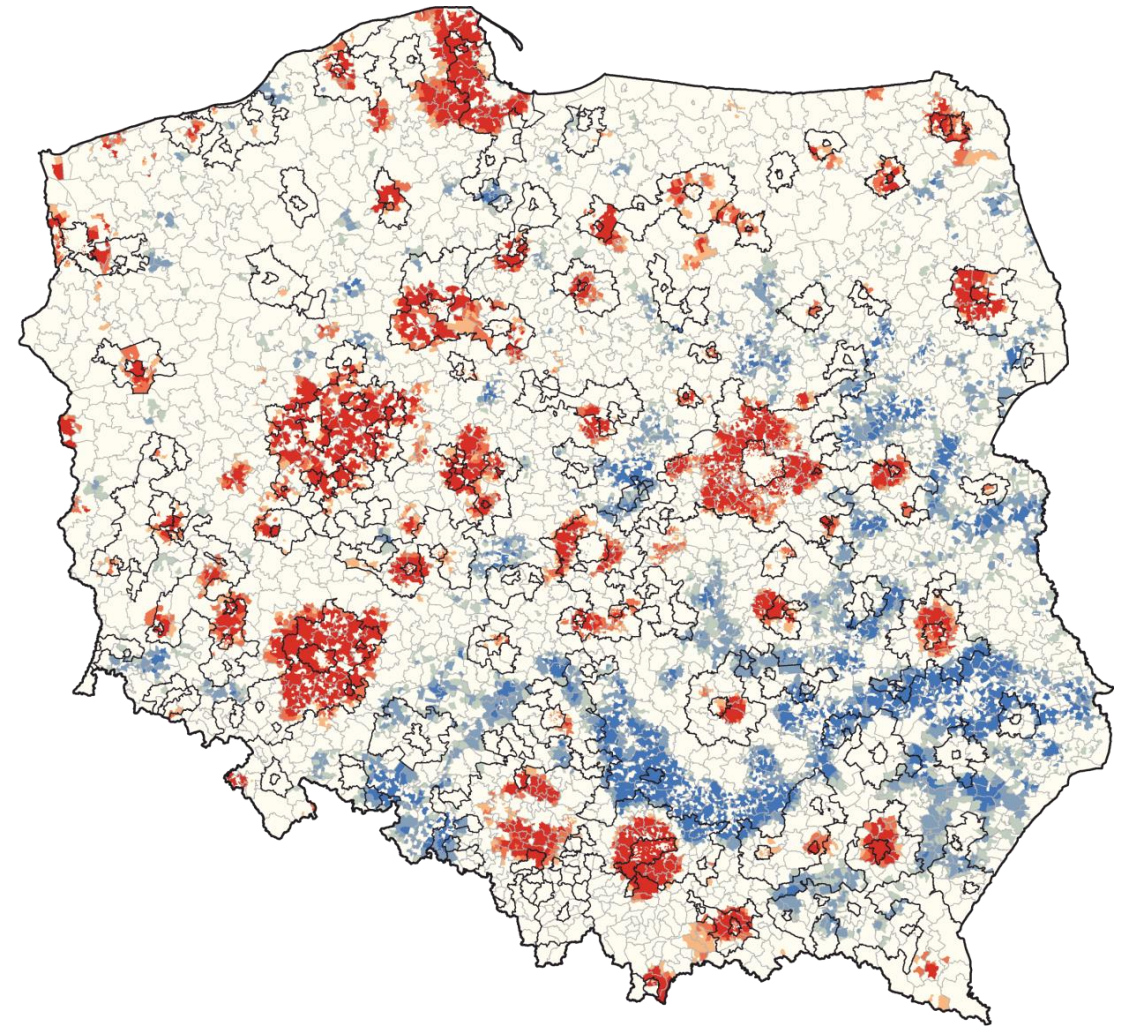
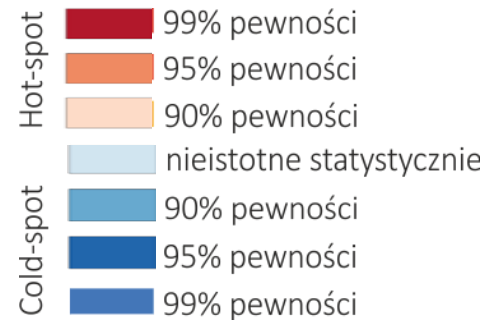
Opracowano na podstawie danych Głównego Urzędu Statystycznego

Gdzie się budujemy?

80% nowych inwestycji
mieszkaniowych
(2004–2020) jest
zlokalizowanych
w 22,5% gmin (559)



68% pozwoleń na budowę
(2016–2019) jest
wydanych dla stref
funkcjonalnych średnich
i dużych miast



Opracowanie na podstawie danych Głównego Urzędu Nadzoru Budowlanego

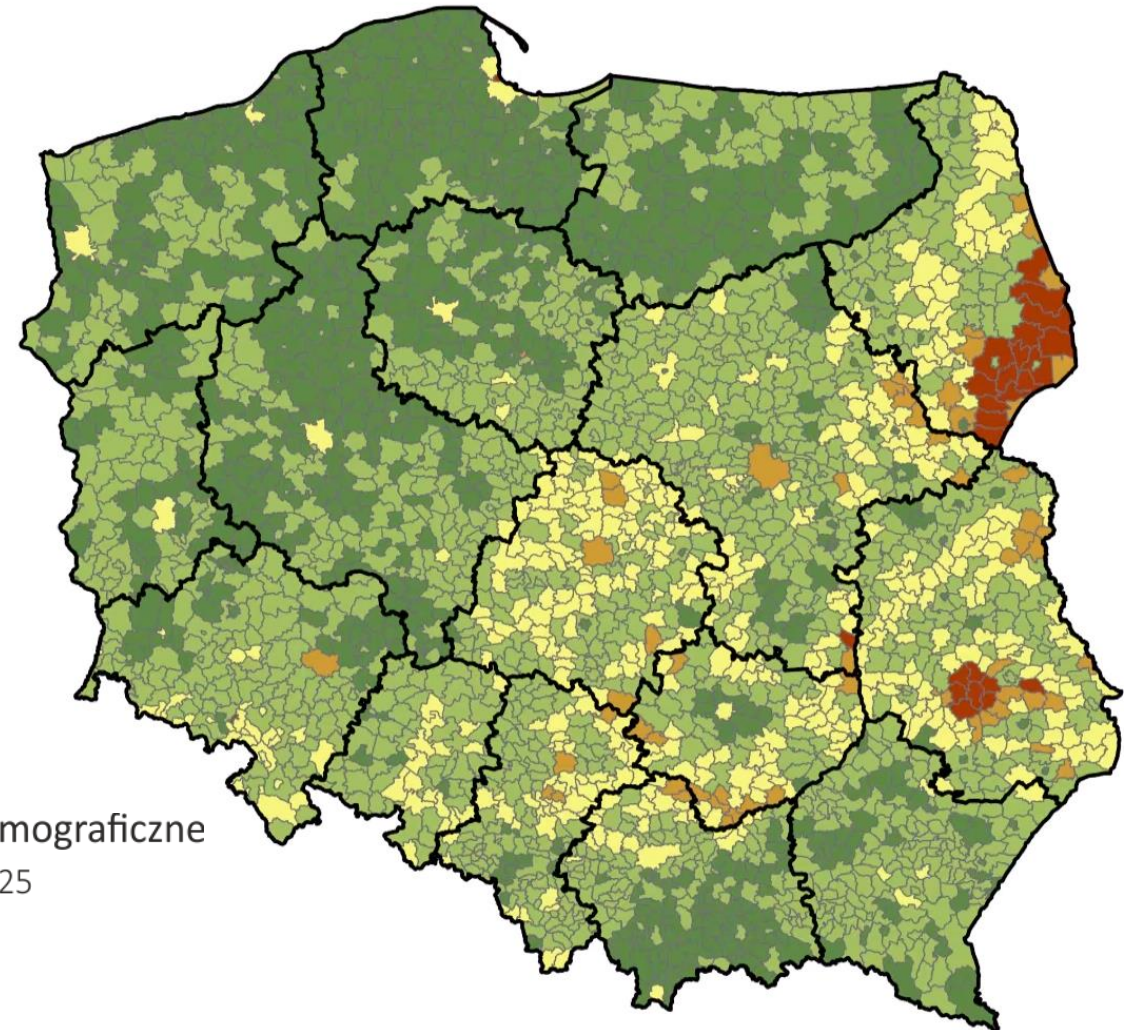
Starzenie się społeczeństwa

W 2002 roku na **100 dzieci** (0-14) przypadało **67 emerytów** (65+)

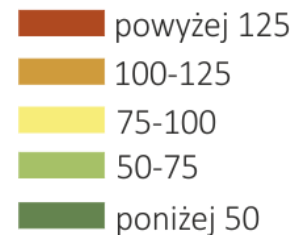
W 2020 roku na **100 dzieci** (0-14) przypadało **123 emerytów** (65+).
Ta liczba nadal wzrasta.



2002

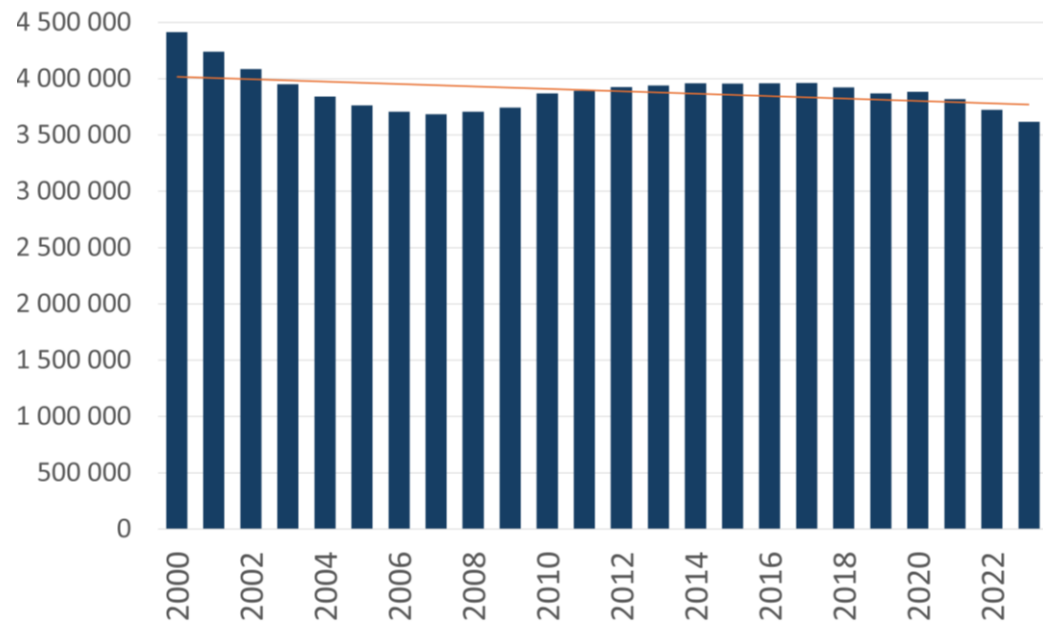


Obciążenie demograficzne



Opracowano na podstawie danych Głównego Urzędu Statystycznego

Zmiana liczby dzieci



Opracowano na podstawie danych Głównego Urzędu Statystycznego



spadek

wzrost

Dzieci uczęszczające do przedszkoli

Są gminy, gdzie jest liczba dzieci w przedszkolach przewyższa liczbę dzieci.



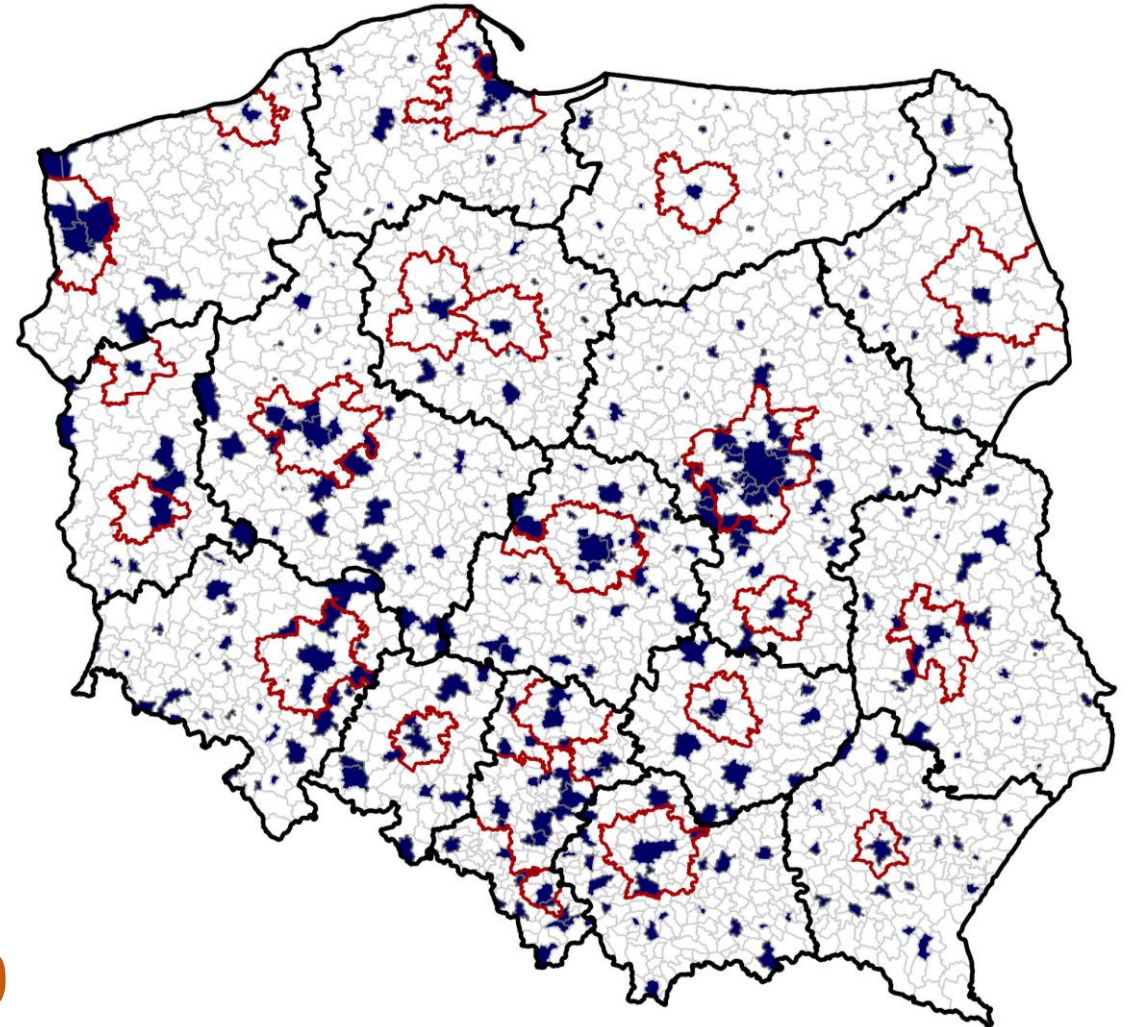
Miasta 114



Obszary wiejskie 71

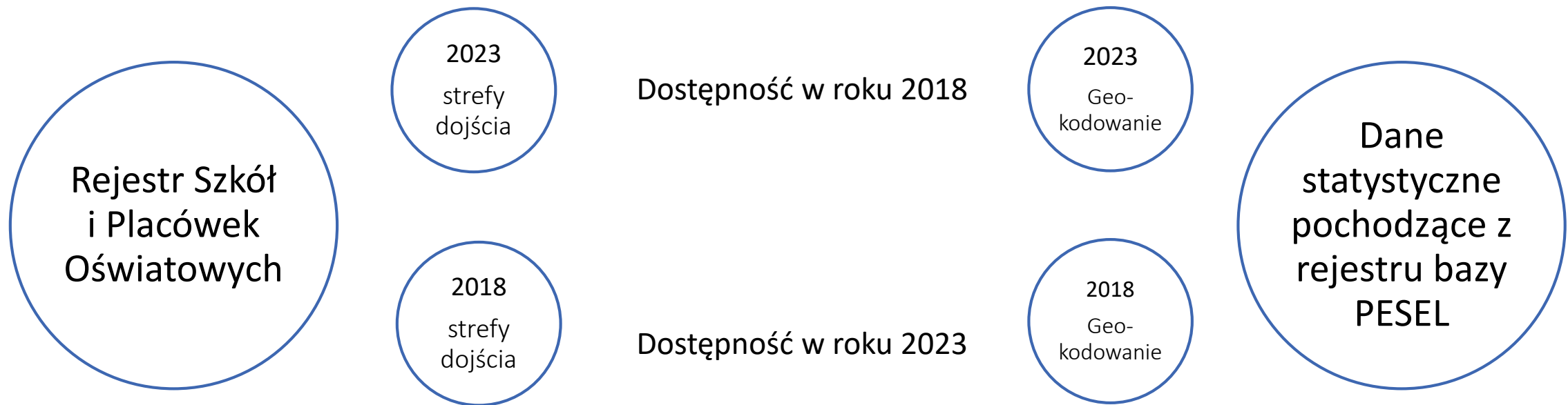


Obszary metropolitalne 100



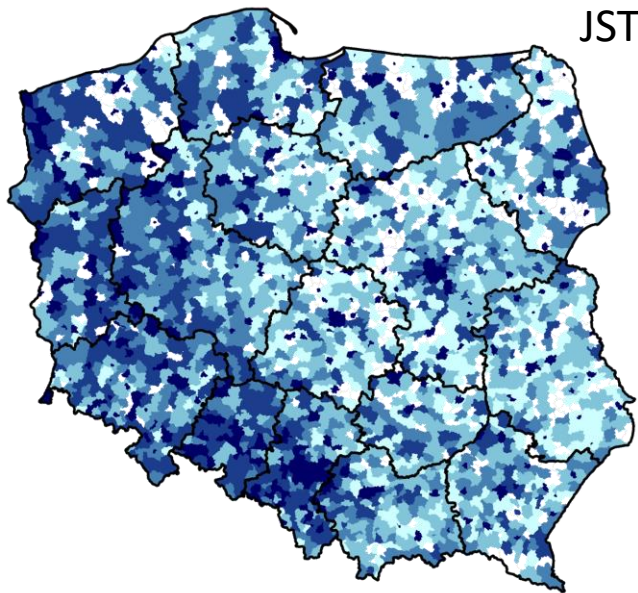
Opracowano na podstawie danych Głównego Urzędu Statystycznego

Dzieci uczęszczające do przedszkoli - dane



Dostęp do przedszkoli – dostęp 2023

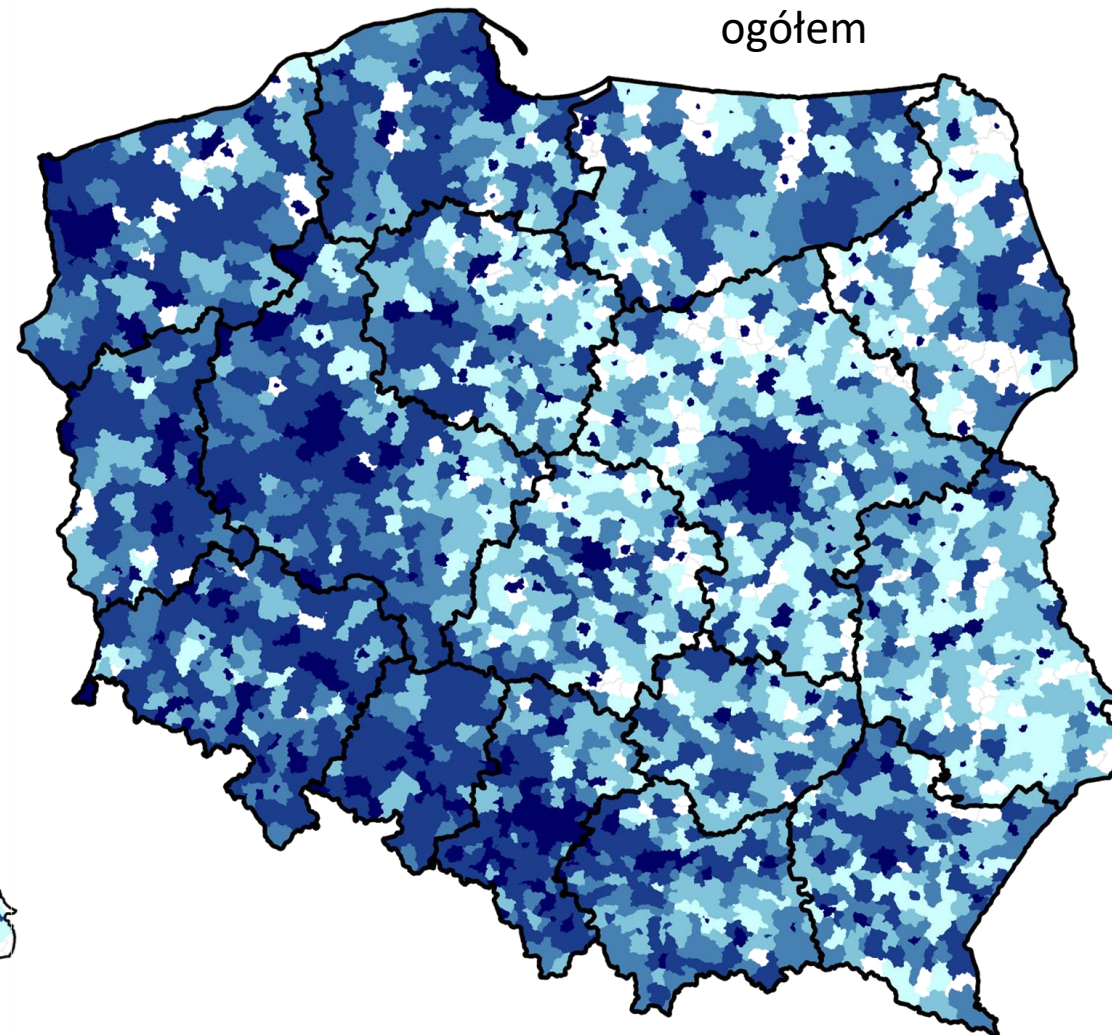
JST



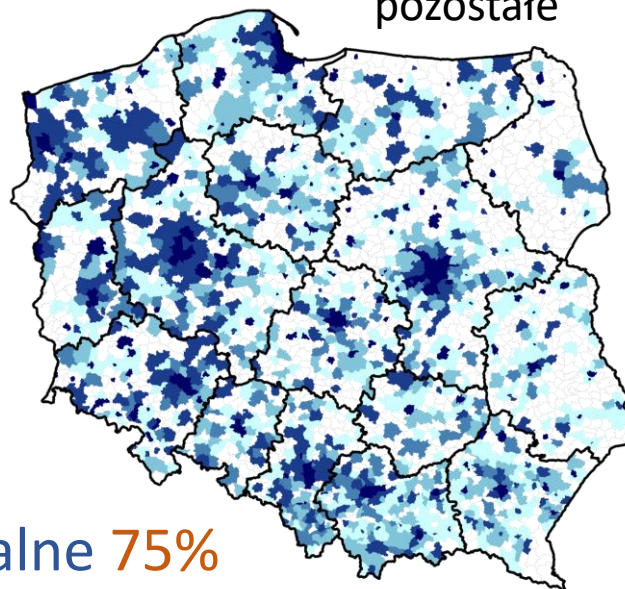
Odsetek dzieci [%]



ogółem



pozostałe



Miasta 57%



Obszary wiejskie 20%

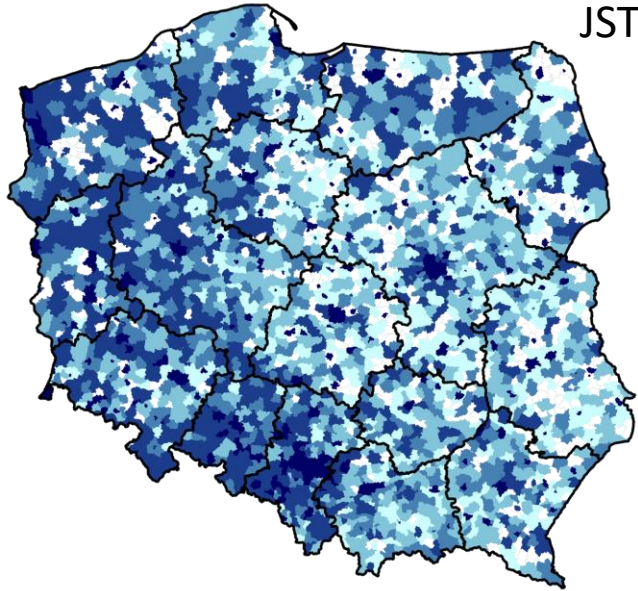


Obszary metropolitalne 75%

Opracowano na podstawie danych RSPO i PESEL

Dostęp do przedszkoli – dostęp 2018

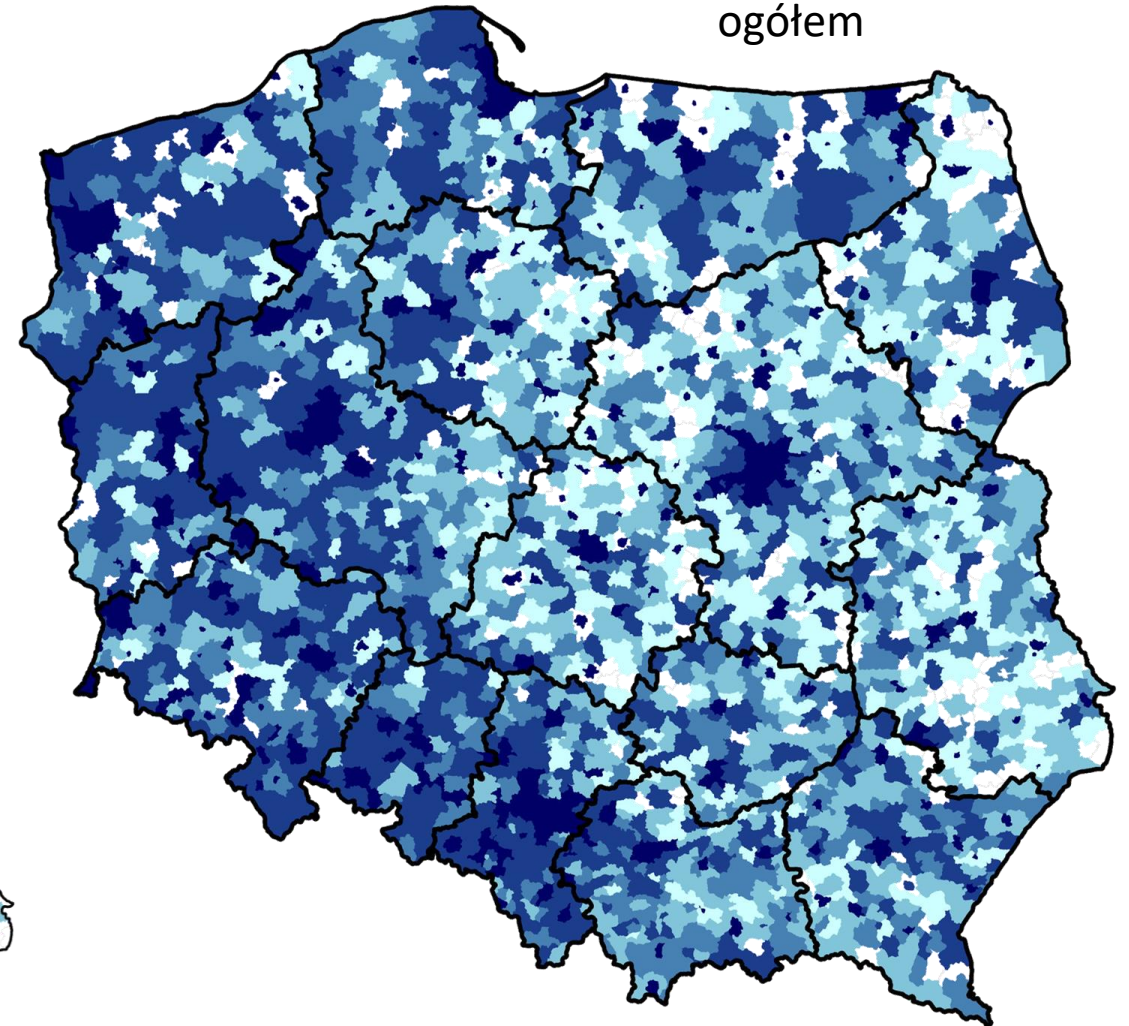
JST



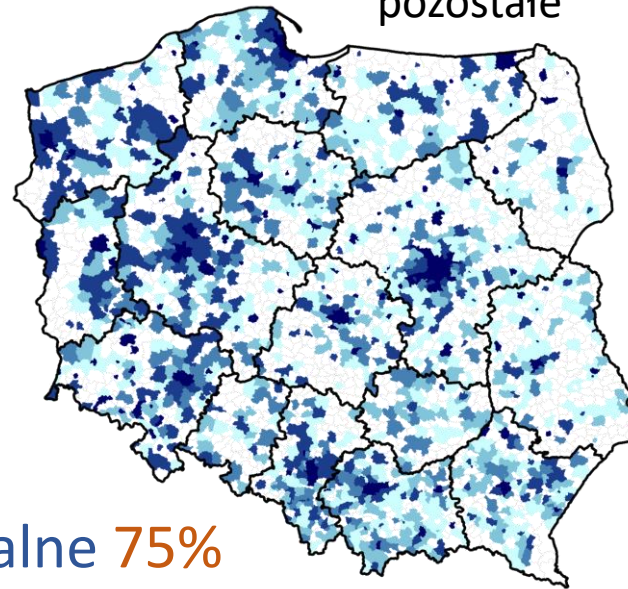
Odsetek dzieci [%]



ogółem



pozostałe



Miasta 58%



Obszary wiejskie 19%

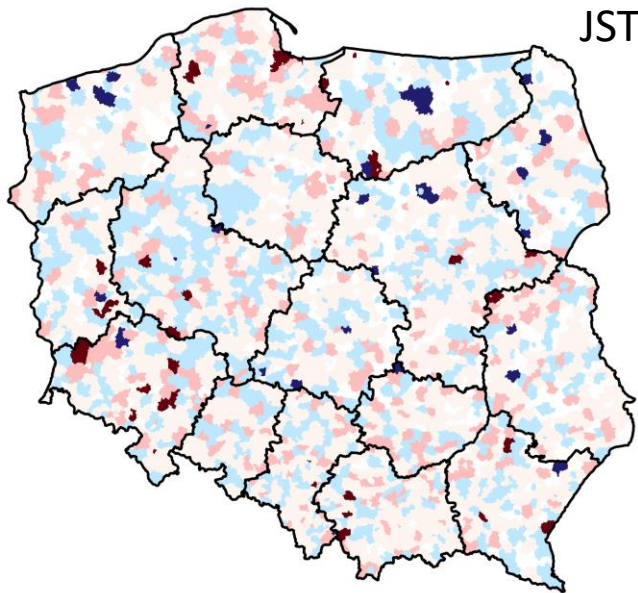


Obszary metropolitalne 75%

Opracowano na podstawie danych RSPO i PESEL

Dostęp do przedszkoli – zmiana 2018-2023

JST



Zmiana [pp]

■ przyrost powyżej 13

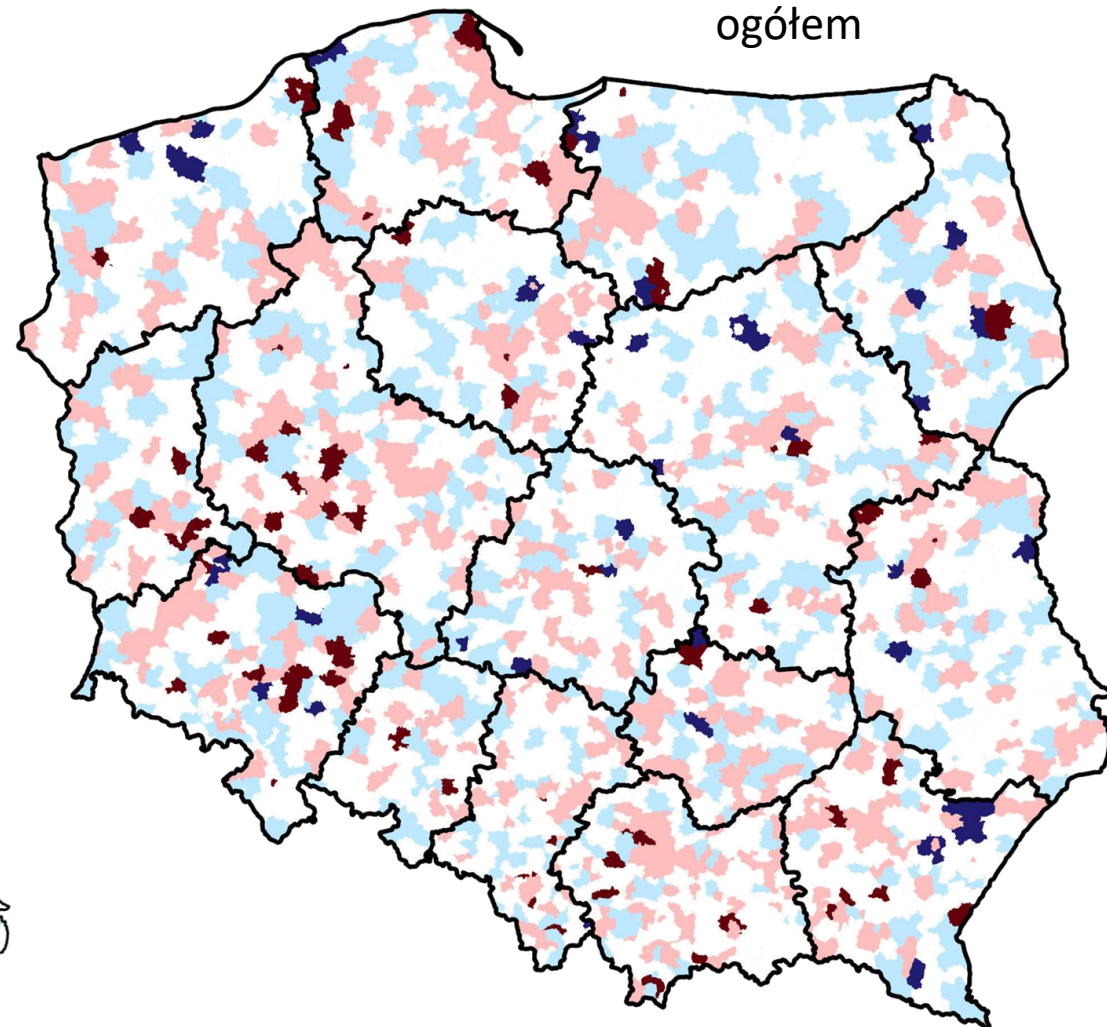
■ przyrost 2- 13

■ bez zmian

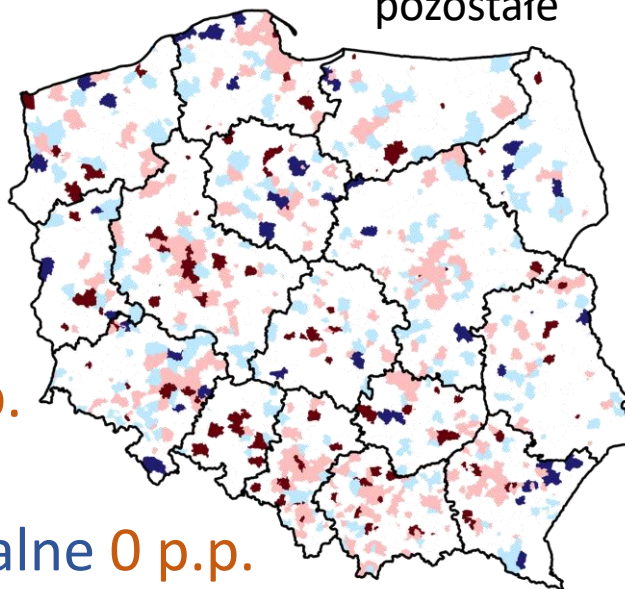
■ ubytek 13- 2

■ ubytek powyżej 13

ogółem



pozostałe



Miasta -1 p.p.



Obszary wiejskie +1 p.p.

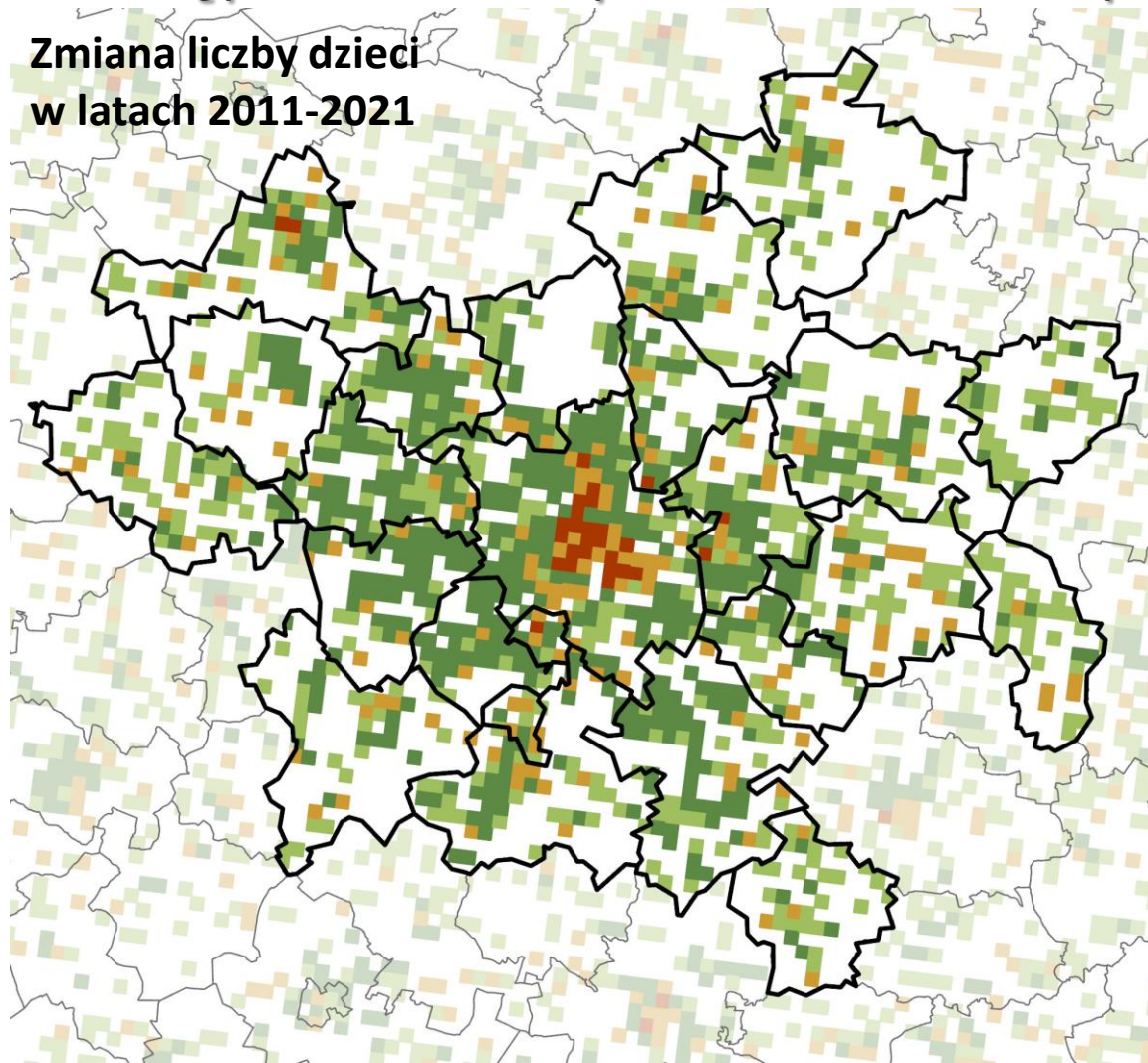


Obszary metropolitalne 0 p.p.

Opracowano na podstawie danych RSPO i PESEL

Dostępność do przedszkoli – przykłady

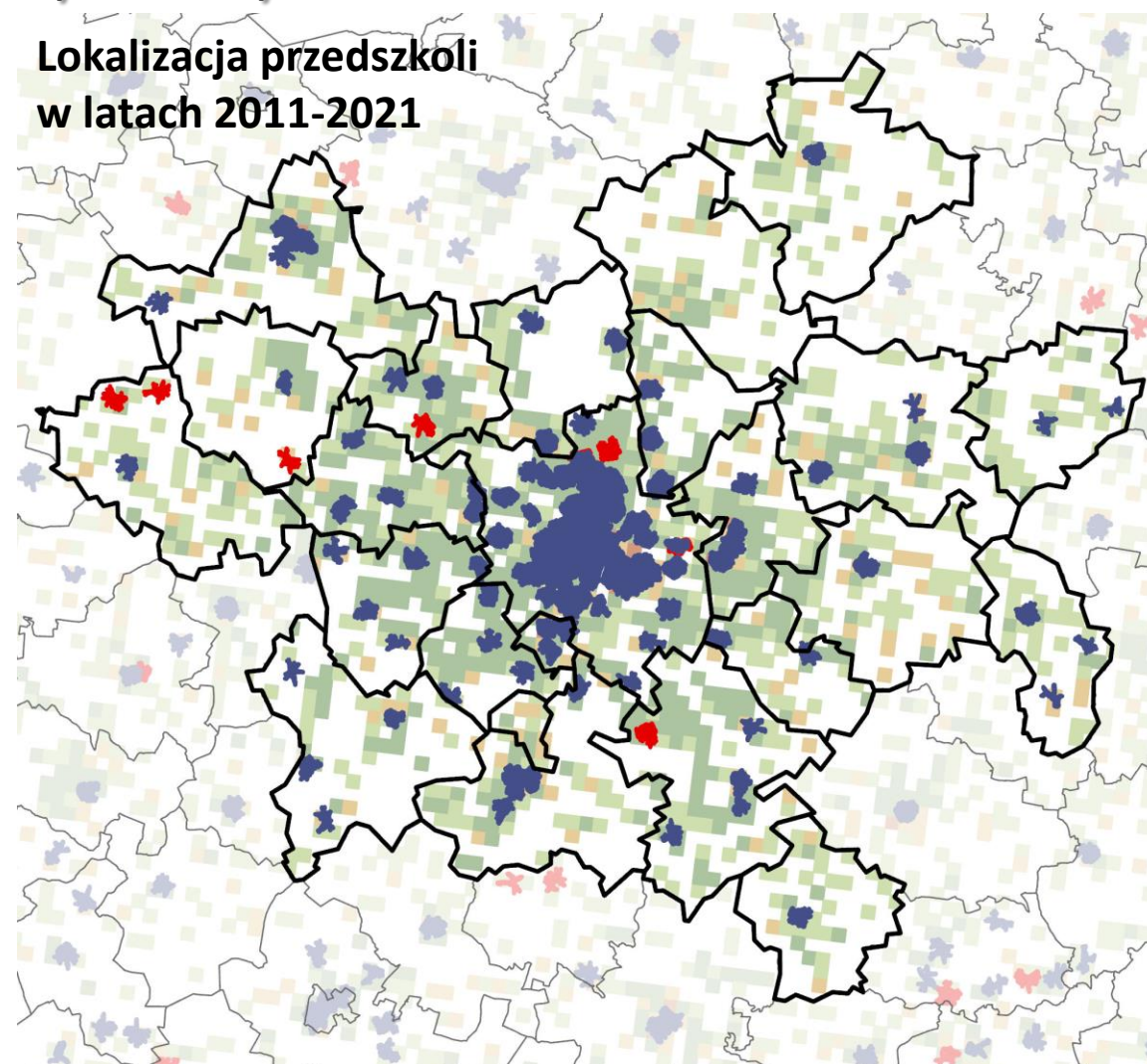
Zmiana liczby dzieci
w latach 2011-2021



spadek

wzrost

Lokalizacja przedszkoli
w latach 2011-2021



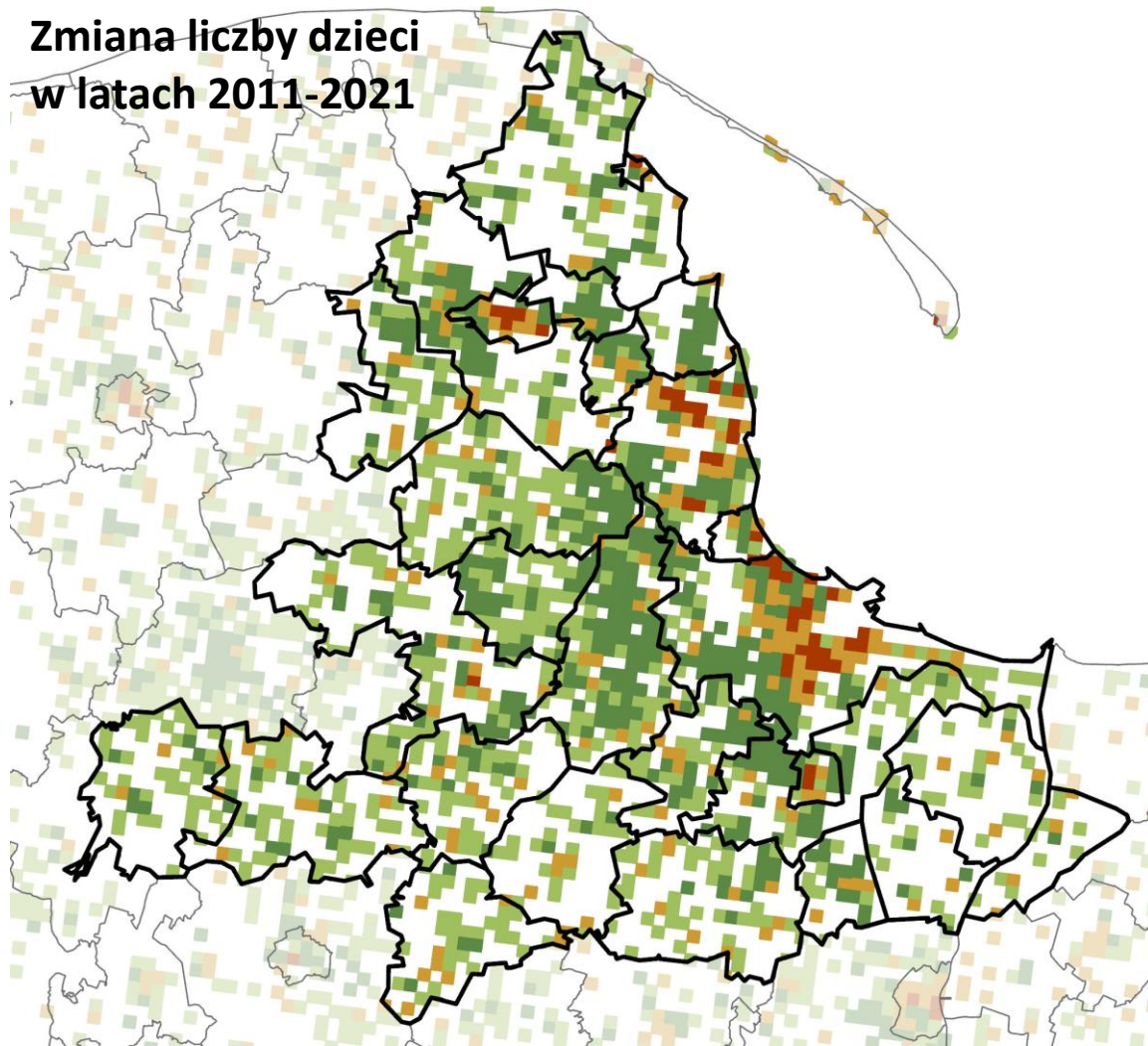
2018

2023

Opracowano na podstawie danych RSPO i danych ludnościowych ze spisów powszechnych 2011 i 2021

Dostęp do przedszkoli – przykłady

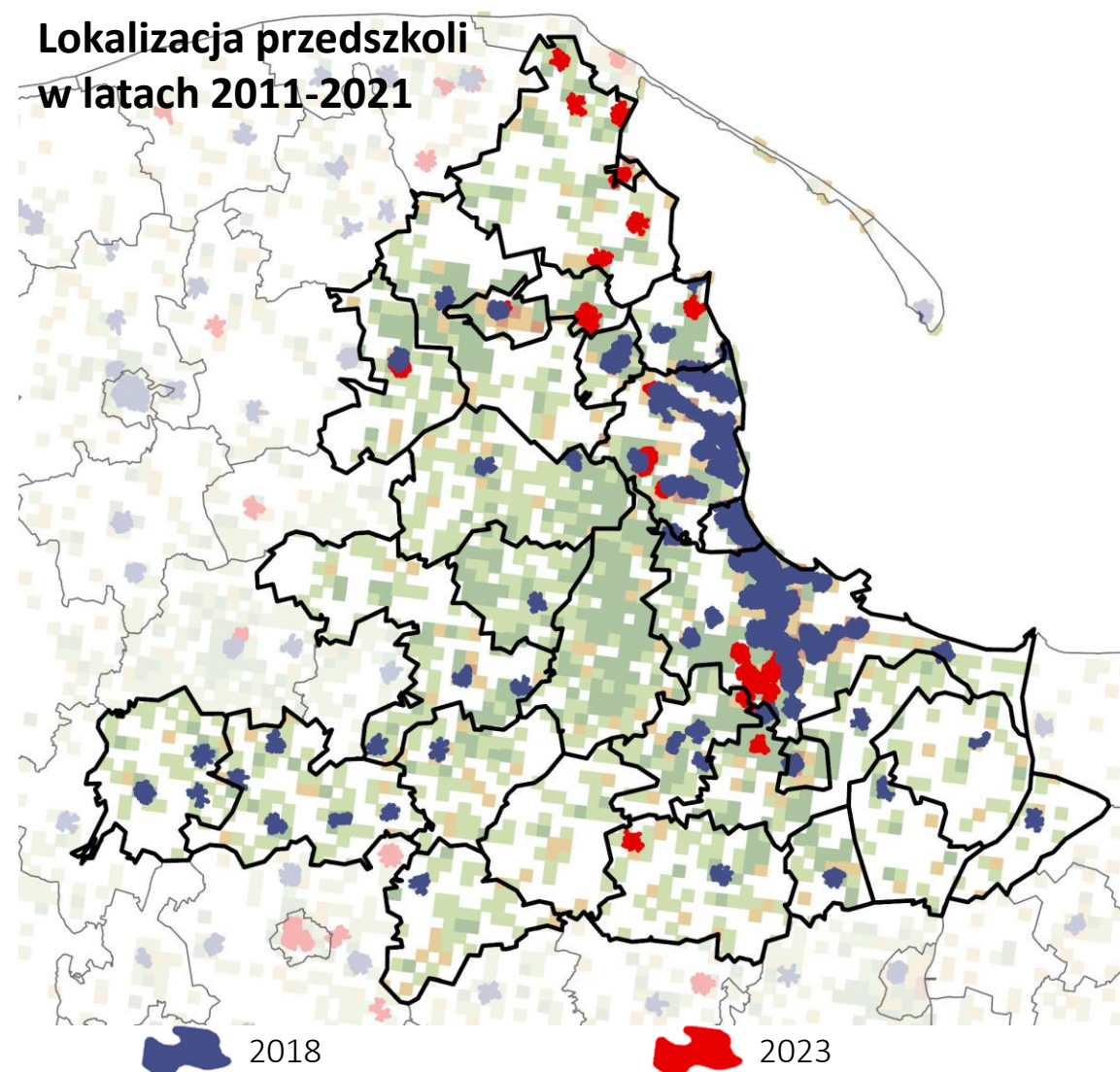
Zmiana liczby dzieci
w latach 2011-2021



spadek

wzrost

Lokalizacja przedszkoli
w latach 2011-2021



2018

2023

Opracowano na podstawie danych RSPO i danych ludnościowych ze spisów powszechnych 2011 i 2021

Wnioski, uwagi?!?

- Spadek liczby ludności i starzejące się społeczeństwo warunkują niski współczynnik dzietności
- Wzrost liczby ludności w obszarach funkcjonalnych dużych miast zapewnia wyższy udział dzieci w wieku przedszkolnym w społeczeństwie, co przekłada się na większe zapotrzebowanie na miejsca w przedszkolach
- Na przestrzeni analizowanych lat (2018–2023) nastąpiła niewielka poprawa w dostępności do przedszkoli na obszarach wiejskich (1 p.p.), natomiast w miastach nastąpił spadek współczynnika o 1 p.p.
- Widoczny jest wyraźny poziom zróżnicowania w dostępie do przedszkoli na obszarach wiejskich i w miastach oraz w obszarach funkcjonalnych dużych miast
- Wpływ na wyniki badań ma kilka czynników: brak informacji o preferencji wyboru przedszkola przez rodziców, potencjalne braki w RSPO, statystyczne dane ludnościowe pochodzące z rejestru bazy PESEL
- Wyznaczone strefy dojazdu są zasięgami teoretycznymi i mogą nie uwzględniać lokalnych uwarunkowań

My chcemy więcej!!



KSZTAŁTOWANIE
PRZESTRZENI
MIEJSKIEJ



GOSPODARKA
I RYNEK PRACY



OCHRONA
ŚRODOWISKA



TRANSPORT
I MOBILNOŚĆ
MIEJSKA



MIESZKALNICTWO
I POLITYKA
SPOŁECZNA



ZARZĄDZANIE
MIASTEM

MIESZKALNICTWO I POLITYKA SPOŁECZNA

Działalność i znaczenie spółdzielni mieszkaniowych w Polsce

1. [Liczba zarejestrowanych siedzib spółdzielni mieszkaniowych w gminie](#)

Miejska polityka społeczna - niespełniona obietnica Centrum Usług Społecznych

1. [Program usług publicznych](#)
2. [Diagnoza potrzeb i potencjału](#)

Miasta jako gospodarze zasobów mieszkaniowych

1. [Liczba mieszkań przypadająca na 1000 mieszkańców na koniec 2020 r.](#)
2. [Udział mieszkań gminnych w zasobach mieszkaniowych ogółem w 2020 r.](#)
3. [Zmiana liczby zasobów gminnych 2016-2020 \[%\]](#)
4. [Udział budynków będących własnością gminy w złym stanie technicznym w 2021 r.](#)
5. [Udział budynków wspólnot mieszkaniowych z udziałem gminy w złym stanie technicznym w 2021 r.](#)

<https://www.geoportal.miasta.pl/>

Pytania?

Agnieszka Gajda
agajda@irmir.pl

Karolina Piech
kpiech@irmir.pl

